

*Nachhaltig produzieren –  
für zukunftsweisendes Bauen*



Wir denken grün

Hörmann übernimmt Verantwortung  
für unsere Umwelt und für unsere Zukunft



# Wir nehmen die Verantwortung an Zukunft im Blick



Als Familienunternehmen ist sich Hörmann seit jeher seiner Verantwortung für die nachfolgenden Generationen bewusst. Der Verantwortung für seine Mitarbeiter, für die Hörmann Produkte, für die Ressourcen und für unsere Umwelt. Heute stellen wir uns dieser Verantwortung mehr denn je.

**HÖRMANN**  
Tore • Türen • Zargen • Antriebe



## Nachhaltig produzierte Bauelemente

Die Hörmann Produkte und Fertigungsprozesse sowie die gesamte Organisation werden ständig verbessert und weiterentwickelt. Das gilt gleichermaßen für die Qualität, Energieeffizienz, Umwelt und Gesundheitsschutz sowie für die Arbeitssicherheit.

Alle Hörmann Mitarbeiter leisten hierbei ihren Beitrag für die gemeinsame Aufgabe im Rahmen des integrierten Qualitäts-, Umwelt-, Energie- und Arbeitssicherheitsmanagements nach DIN EN ISO 9001, 14001, 50001 und BS OHSAS 18001. Flache Hierarchien und eine offene und vertrauensvolle Kommunikation unterstützen die etablierten Managementsysteme.

Bei der Entwicklung und Herstellung unserer Produkte arbeiten wir daran

- Gesundheitsschäden und -beeinträchtigungen zu vermeiden
- Sicherheits- und Verletzungsrisiken zu minimieren
- verantwortungsvoll mit umwelt- und gesundheitsgefährdenden Stoffen umzugehen
- Energieverbrauch zu überwachen und optimieren
- Umweltbelastungen wo möglich zu verringern und Ausgleichsmaßnahmen zu schaffen
- Ressourcen ökologisch und ökonomisch sinnvoll zu nutzen

Die Einhaltung gesetzlicher und genehmigungsrechtlicher Vorschriften an allen Standorten ist für uns selbstverständlich.

Bei allen Aktivitäten ist es unser Anspruch, unsere Kunden zufrieden zustellen und mit unserem Umfeld (z. B. Anwohnern und Behörden) eine vertrauensvolle Zusammenarbeit zu pflegen. Wir wollen durch Flexibilität und Zuverlässigkeit für Kunden, Lieferanten und Behörden ein langfristiger Partner sein.

Martin J. Hörmann

Thomas J. Hörmann

Christoph Hörmann

# Gut für die Umwelt

Jährlich über 16000 Tonnen CO<sub>2</sub> weniger



Entspricht dem Jahresverbrauch von 8000 Haushalten\*



Hörmann senkt seinen jährlichen CO<sub>2</sub>-Ausstoß um ca. 16000 Tonnen, z. B. durch den Bezug regenerativer Energien. Gleichzeitig werden in Zukunft, wo immer es möglich ist, Hörmann Standorte direkt an örtliche Windkraftwerke angebunden. Mit diesen Schritten verkleinern wir nachhaltig unseren CO<sub>2</sub>-Fußabdruck – und gehen diesen Weg konsequent weiter.



## Umstieg auf Ökostrom = 12000 t CO<sub>2</sub> weniger!

Etwa 40 % des Strombedarfs der Hörmann Gruppe in Deutschland werden mit naturstrom gedeckt. Dieser zertifizierte Anbieter liefert 100 % echten „Grünstrom“, der direkt von mittelständischen Wind- und Wasserkraftwerken überwiegend in Deutschland produziert wird. Dieser „echte“ Ökostrom ist zertifiziert, mehrfach ausgezeichnet und wird von namhaften Institutionen empfohlen.



Entspricht dem Jahresverbrauch von 6000 Haushalten\*

Hörmann ist  
größter Kunde von



empfohlen von:



## Gas statt Heizöl = 360 t CO<sub>2</sub> weniger!

Die Umstellung von Heizöl auf Erdgas an den Hörmann Standorten kommt der Klimabilanz zugute: Bei der Verbrennung von Erdgas, dem schadstoffärmsten fossilen Brennstoff, werden im Vergleich zu Erdöl bis zu 40 % weniger CO<sub>2</sub> freigesetzt.



Entspricht dem Jahresverbrauch von 180 Haushalten\*

\* Der angegebene Jahresverbrauch basiert auf den durchschnittlichen Emissionen eines Einfamilienhauses in Deutschland.

# Innovative Technik, intelligente Systeme

Für 365 Tage im Jahr spürbaren Klimaschutz



Mit innovativen Blockheizkraftwerken in vielen Hörmann Werken und einem intelligenten Energiemanagement-System investieren wir in eine saubere Zukunft. Mit diesen Maßnahmen sinkt der CO<sub>2</sub>-Ausstoß deutlich und im gleichen Maße steigt damit auch das Umweltbewusstsein aller Beteiligten – und zwar nachhaltig.



## Einsatz von Blockheizkraftwerken = 1400 t CO<sub>2</sub> weniger!

In vielen seiner Werke setzt Hörmann Blockheizkraftwerke ein. Diese erzeugen elektrische Energie für das Stromnetz und gleichzeitig Heizenergie für das Heizungssystem. Diese dezentrale Stromerzeugung trägt zur Senkung des Primärenergiebedarfs sowie zur Minderung der CO<sub>2</sub>-Emissionen bei.



Entspricht dem Jahresverbrauch von 700 Haushalten\*



## Zertifiziertes Energiemanagement-System = 1700 t CO<sub>2</sub> weniger!

In der gesamten Hörmann Gruppe wird schon jetzt ein Energiemanagement-System nach ISO 50001 eingeführt. Zudem reduzieren individuelle Maßnahmen wie eine intelligente Gebäudeleittechnik mit zentraler Energiesteuerung und automatischer Energieregulierung den Energiebedarf einzelner Werke.



Entspricht dem Jahresverbrauch von 850 Haushalten\*

# Ressourcen schonen, Klimaschutz steigern

Viele kleine Maßnahmen für ein großes Ziel



Klimaschutz beginnt für Hörmann im Detail: Nur wenn wir unser tägliches Handeln überprüfen, stellen wir fest, welche Stellschrauben justiert werden können, um noch mehr Energie zu sparen und noch bewusster mit unseren Ressourcen umzugehen. Diese kontinuierliche Verpflichtung gegenüber unserer Umwelt zeigt sich an Maßnahmen wie der Verwendung von Recycling-Papier, dem CO<sub>2</sub>-neutralen Postversand oder dem Recycling von Transportverpackungen.





## CO<sub>2</sub>-neutraler Druck = 560 t CO<sub>2</sub> weniger!

Hörmann druckt die Händlerpreislisten klimaneutral auf 100 % Recycling-Papier aus nachhaltig bewirtschafteten Wäldern und kontrollierten Quellen. Die beim Druck entstehenden CO<sub>2</sub>-Emissionen werden durch die Investition in weltweite Klimaschutzprojekte ausgeglichen.



Entspricht dem Jahresverbrauch von 280 Haushalten\*



**GO GREEN**

## CO<sub>2</sub>-neutraler Postversand = 80 t CO<sub>2</sub> weniger!

Der gesamte Postversand an allen Standorten erfolgt CO<sub>2</sub>-neutral über „GoGreen“ von der Deutschen Post. Die entstehenden CO<sub>2</sub>-Emissionen werden durch die Investition in weltweite Klimaschutzprojekte ausgeglichen.



Entspricht dem Jahresverbrauch von 40 Haushalten\*



# Nachhaltige Produkte für nachhaltige Projekte

So baut man heute



Von der Beschaffung der Rohstoffe über die Produktion bis zur Transportlogistik – der Umweltgedanke und die Ressourcenschonung spielen bei Hörmann in jeder Phase eine wichtige Rolle.

Schon heute produziert Hörmann umweltschonend. Nachhaltig produzierte und zertifizierte Bauelemente wie Multifunktionsüren finden ihren Einsatz in innovativen Bauprojekten: Das Unileverhaus und Spiegel-Haus in der Hamburger Hafencity sind renommierte Beispiele für diese nachhaltige Ausrichtung.

Hörmann Produkte kommen darüber hinaus auch direkt in Projekten zum Einsatz, die dem Klimaschutz gelten: wie z. B. Hörmann Stahltüren in Windkraftträdern (siehe Foto).



„The Square“ in Frankfurt am Main mit Hörmann Produkten, Leed Gold zertifiziert



Boulevard Berlin mit Hörmann Produkten, breeam zertifiziert



ThyssenKrupp Quartier in Essen mit Hörmann Produkten, DGNB Gold zertifiziert

## Nachhaltig bauen mit der Kompetenz von Hörmann

Hörmann hat bereits heute große Erfahrung mit Objekten für nachhaltiges Bauen sammeln können. Mit diesem Know-how unterstützen wir auch Ihre Vorhaben. Ein weiterer Vorteil dabei für Sie: Bei jedem Objektauftrag werden die erforderlichen Daten für die Leed-Zertifizierung automatisch erstellt.

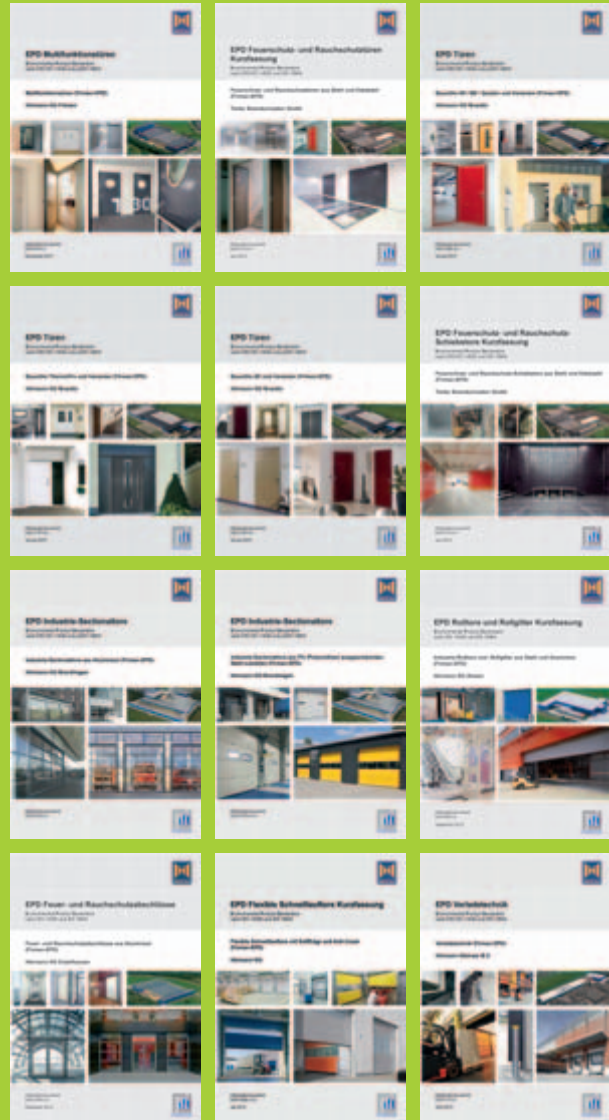
# Zukunft bauen mit Hörmann

## Zertifizierte Qualität, nachhaltig produziert

Das Institut für Fenstertechnik (ift) in Rosenheim bestätigt und dokumentiert, dass zahlreiche Hörmann Bauelemente nachhaltig produziert werden.

Dazu zählen bereits jetzt folgende Produkte:

- Multifunktionsstüren
- Stahl-Feuer- und Rauchschutztüren
- Feuer- und Rauchschutzabschlüsse
- Stahl-Innen- und -Außentüren
- Aluminium-Haustüren
- Feuer- und Rauchschutzschiebetore
- Industrie-Sectionaltore aus Stahl und Aluminium inkl. Antriebe
- Industrie-Rolltore und -Rollgitter
- Schnelllaufotore
- Verladetechnik



### Vertragspartner der Interseroh AG

Die Verpackungen von Hörmann Bauelementen werden erfasst, stofflich verwertet und somit dem Materialkreislauf zurückgeführt. Damit erfüllen wir alle Anforderungen der Verpackungsverordnung.

